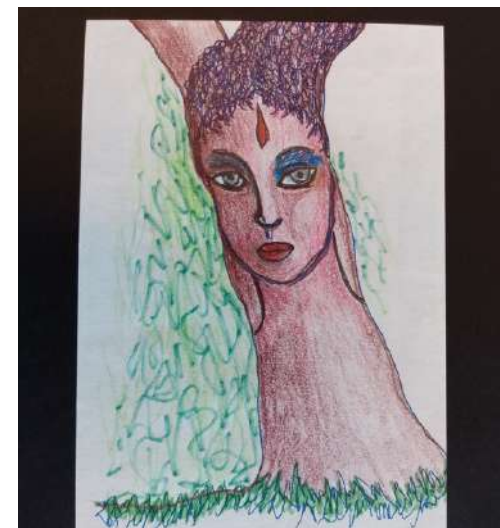


Un voyage

dans l'univers artistique de Richard Battistuzzi

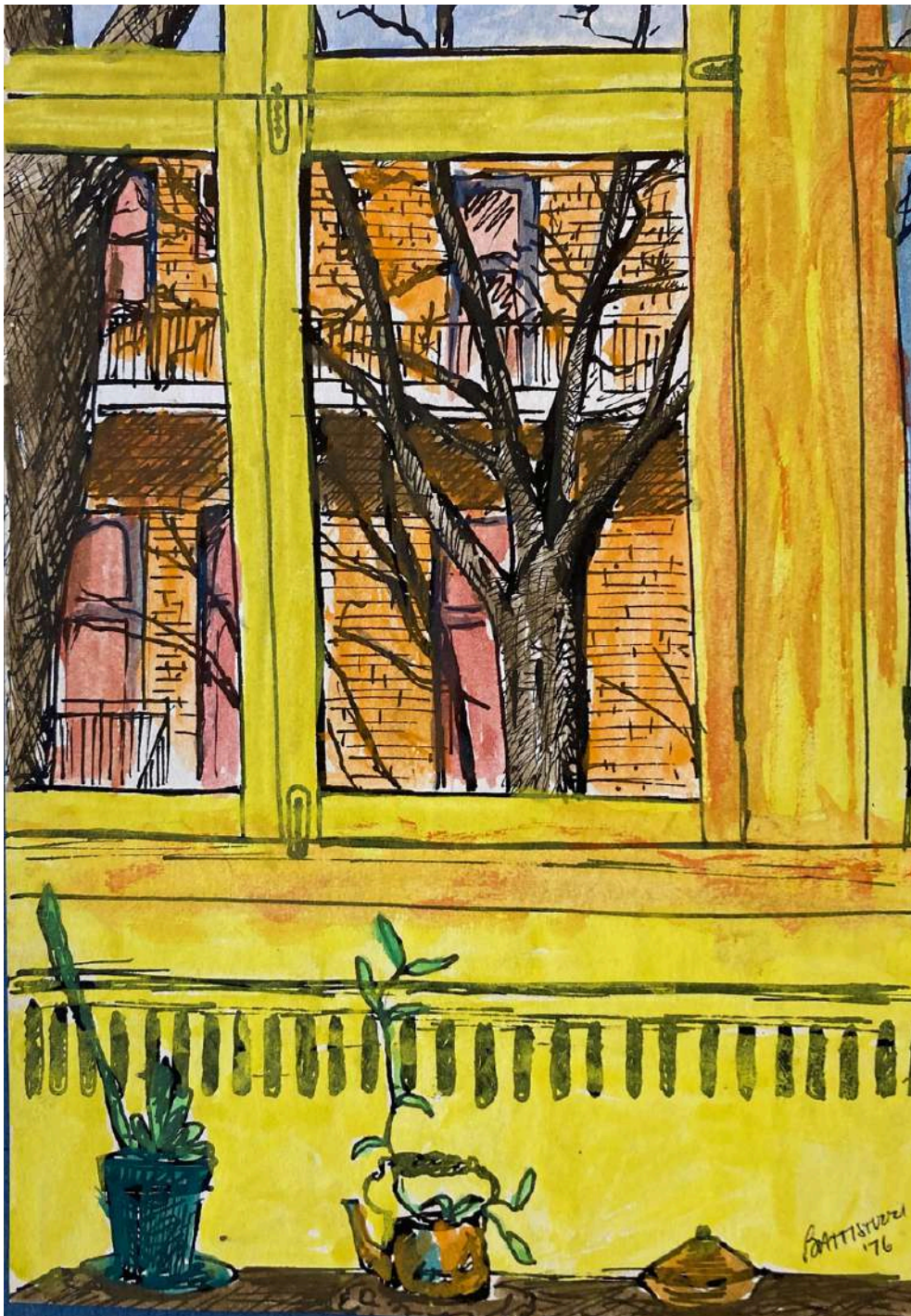




Richard Battistuzzi

Artiste et personne aphasique

Depuis toujours, Richard est un artiste autodidacte. Aphasique après un AVC en 2004, cet ex-comptable continue à exprimer sa passion malgré l'aphasie.



Vue sur le monde

Rosa, épouse et proche aidante de Richard, nous explique que Richard peint depuis toujours.

Ci-contre, l'une de ses premières oeuvres, peinte en 1976.



Jewel of earth garden
forced sublimely
from rugged dust
star beam child
we explore each other
in a reluctant gamble

BATTISTOZZI
6/87

Jewel of earth

Richard est aussi un poète, en témoigne ce poème datant de 1987 aux vers énigmatiques et mystérieux :

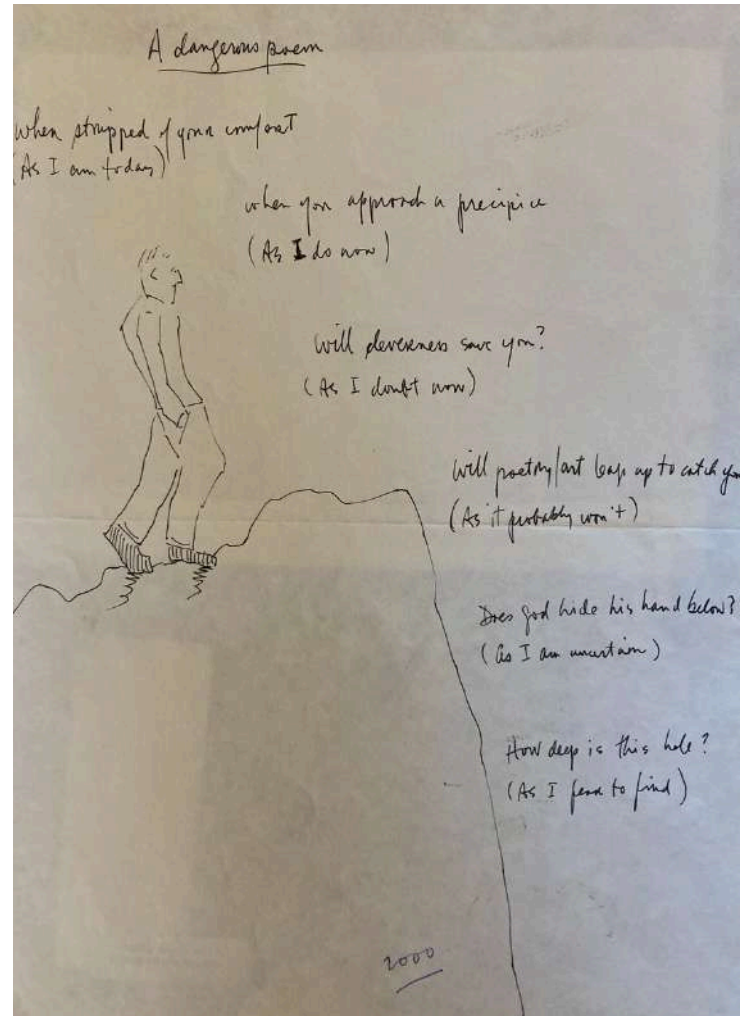
***Jewel of earth garden
forced sublimely
from rugged dust
star beam child
we explore each other
in a reluctant gamble***

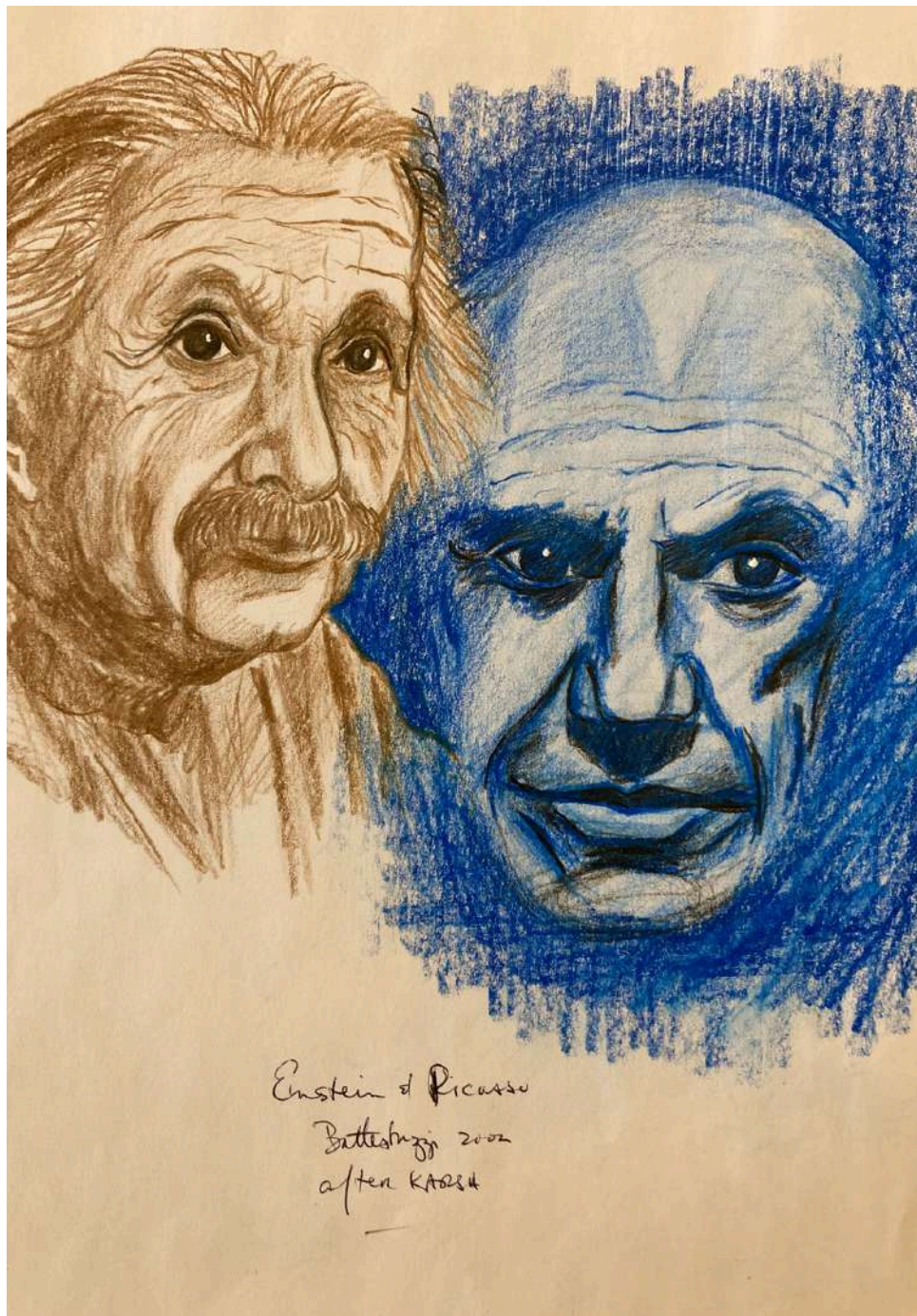
The Hunt



Avant l'aphasie, Richard aimait raconter des histoires sous forme de bandes dessinées.

A dangerous poem





Einstein and Picasso

Ce qui impressionne chez Richard, c'est la diversité de ses œuvres, qui s'articulent autour de séries thématiques.



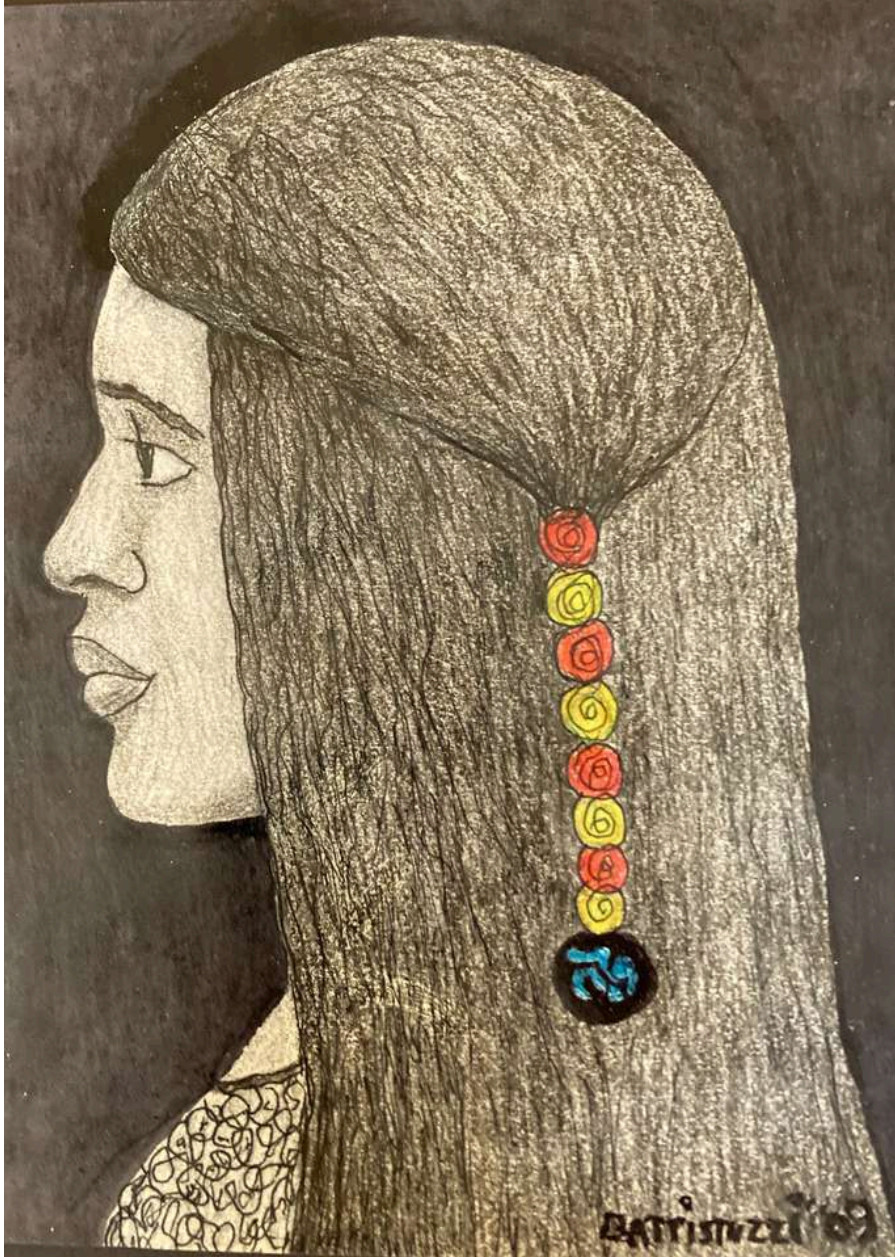
Refaire ses gammes

Avec l'aphasie, Richard a dû apprendre à utiliser sa main gauche car sa main droite est paralysée. Sa première création post AVC, en 2005, donne une oeuvre pleine de charme. N'est-ce pas là la magie de l'art?



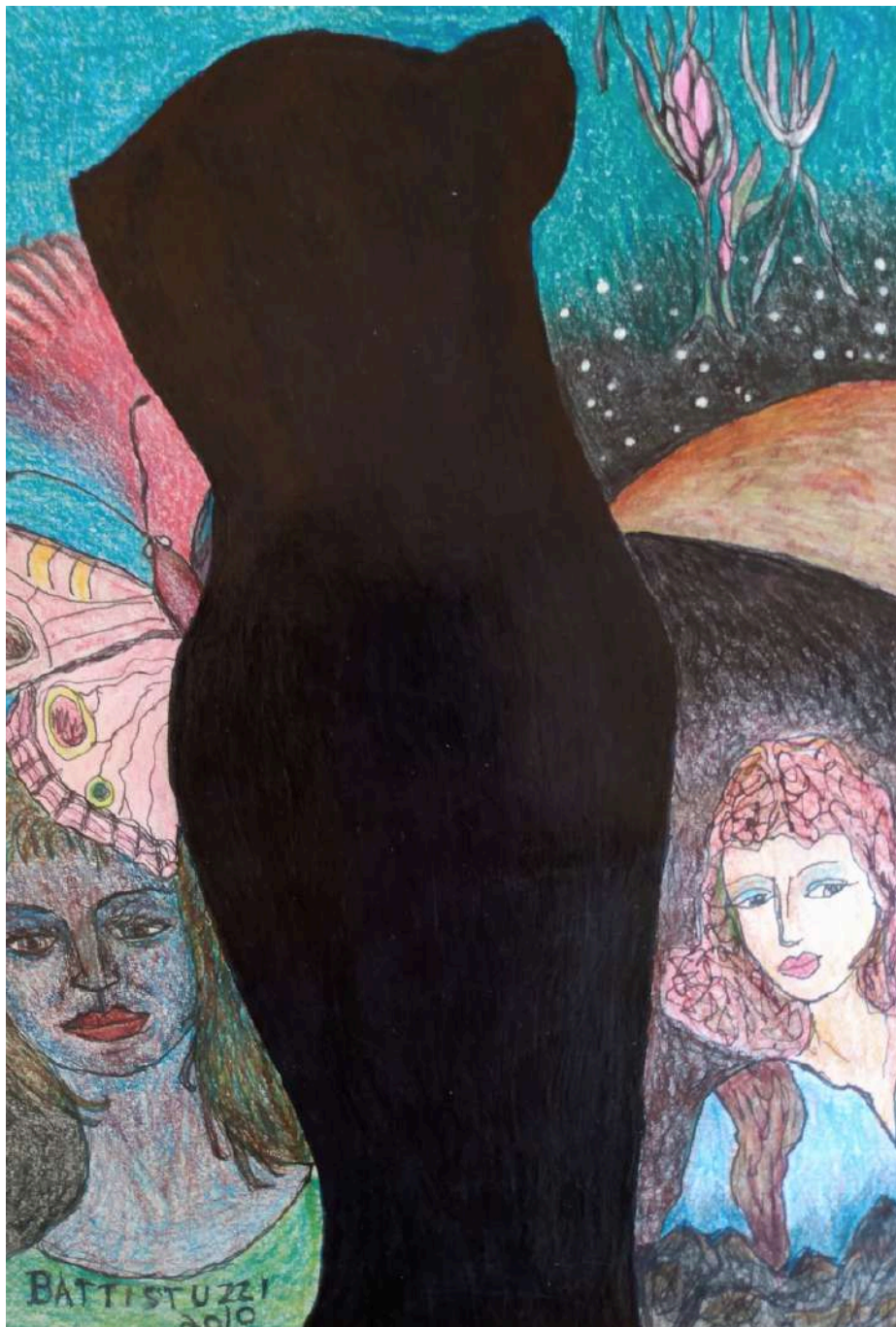
Explorations

Les oeuvres post AVC de Richard sont guidées par l'exploration de nouvelles formes artistiques, plus audacieuses que jamais.



Représenter l'aphasie?

L'aphasie peut s'accompagner d'incapacités physiques sévères telles que l'hémiplégie, qui se manifeste par la paralysie d'un côté du corps. Dans plusieurs de ses œuvres, Richard représente ses personnages de manière asymétrique, ne montrant qu'un seul côté du corps. Selon son épouse Rosa, cela symbolise l'aphasie.



Communiquer par l'art

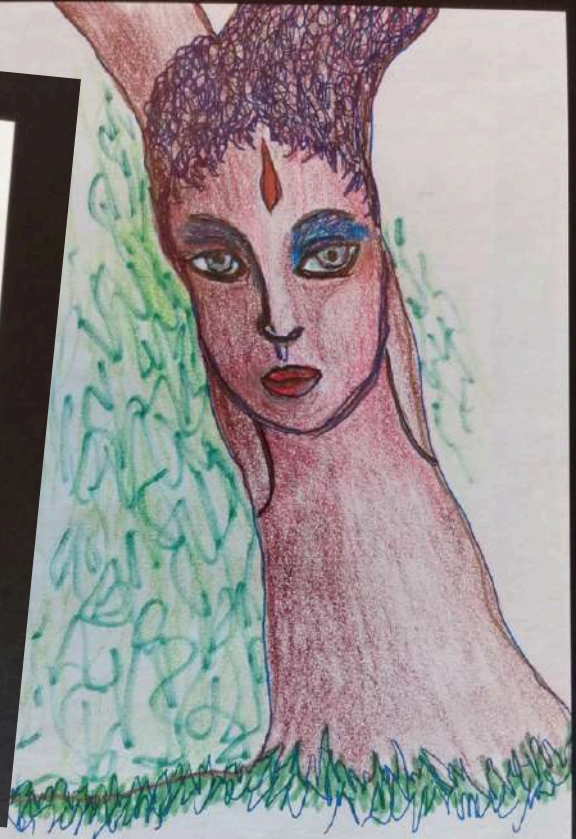
Richard a essayé de participer à des groupes artistiques, mais son aphasie rendait la communication difficile. Il se retrouvait souvent isolé. Il s'est donc adonné à son art en solitaire. Pour Rosa, son épouse, cette pratique a des vertus thérapeutiques. À travers ses œuvres, Richard a ainsi trouvé un moyen d'expression qui lui est propre.

série Head of a nymph



R. BATTISTUZZI
2008

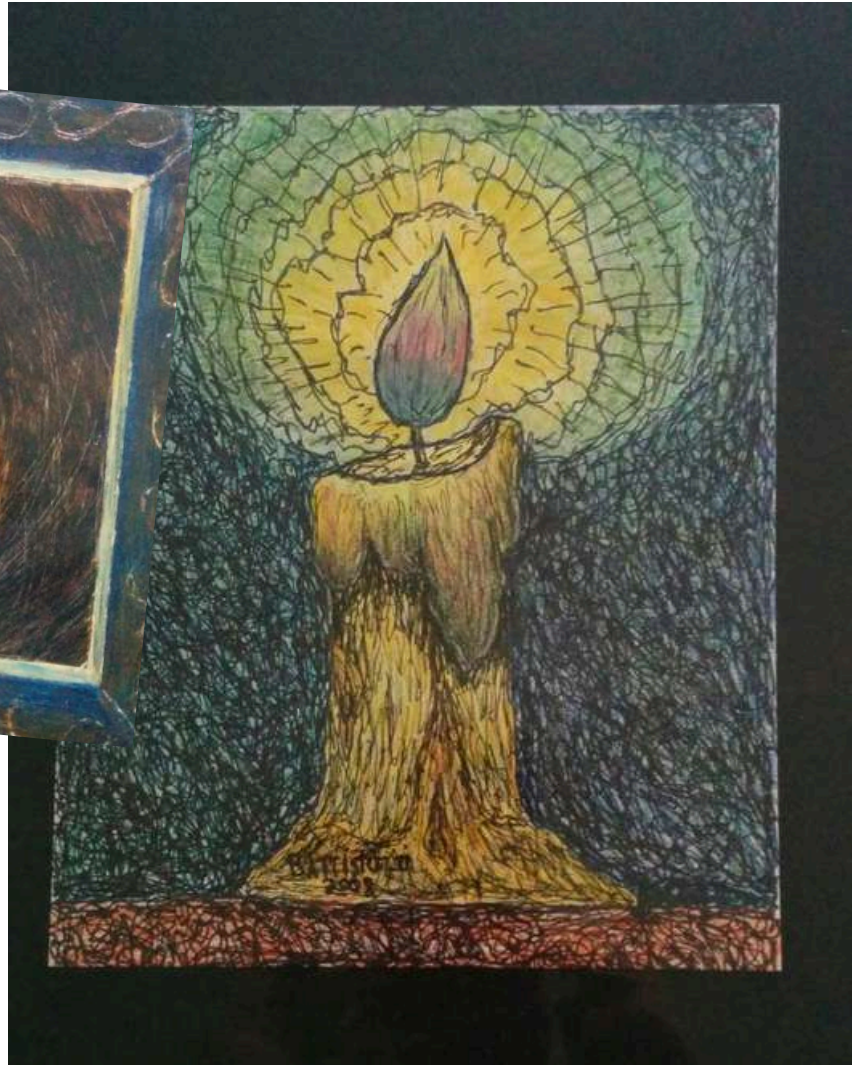
SOPHIE ANDERSON -
HEAD OF A NYMPH



BATTISTUZZI
2008

Le bateau

La flamme



Richard aime peindre des bateaux, bien qu'il ne soit pas particulièrement passionné par la navigation. Est-ce ici le reflet de son goût pour l'exploration artistique?

Cette flamme intérieure, alimentée par la passion, semble intacte chez Richard, malgré l'aphasie

Voyage en Egypte



TOMB OF NEFERTARI, Dynasty 19, circa 1304-1237 B.C. Queen Nefertari, the principal consort of Ramesses II, raises her arms in a gesture of worship in this image from her lushly decorated tomb in the Valley of the Queens.

RB 3-8-13



Merci



Droits d'auteur

Les œuvres présentées ici sont la propriété exclusive de Richard Battistuzzi. Toute reproduction, diffusion ou exploitation commerciale est interdite. Ces créations sont protégées par la législation en vigueur sur les droits d'auteur.



AQPA
Association québécoise
des personnes aphasiques